



## সপ্তম অধ্যায়

# জাতীয় নদী রক্ষা কমিশনের কার্যক্রমের ছবি সংকলন

বার্ষিক প্রতিবেদন ২০২১

৩৮৮

জাতীয় নদী রক্ষা কমিশন





খুলনা জেলাধীন দাকোপ উপজেলার চড়া নদীর অবৈধ দখল



খুলনা জেলাধীন দাকোপ উপজেলার চড়া নদীর অবৈধ দখল পরিদর্শন ও কাগজপত্র পর্যালোচনা



নোয়াখালী জেলার বেগমগঞ্জ উপজেলার ছয়ানি খালের অবৈধ দখল ও খালের উপর এলজিইডি কর্তৃক নির্মিয়মাণ ব্রিজ



নোয়াখালী জেলার বেগমগঞ্জ উপজেলার ছয়ানি খালের অবৈধ দখল ও খালের উপর এলজিইডি কর্তৃক নির্মিয়মাণ ব্রিজ পরিদর্শন ও কাগজপত্র পর্যালোচনা



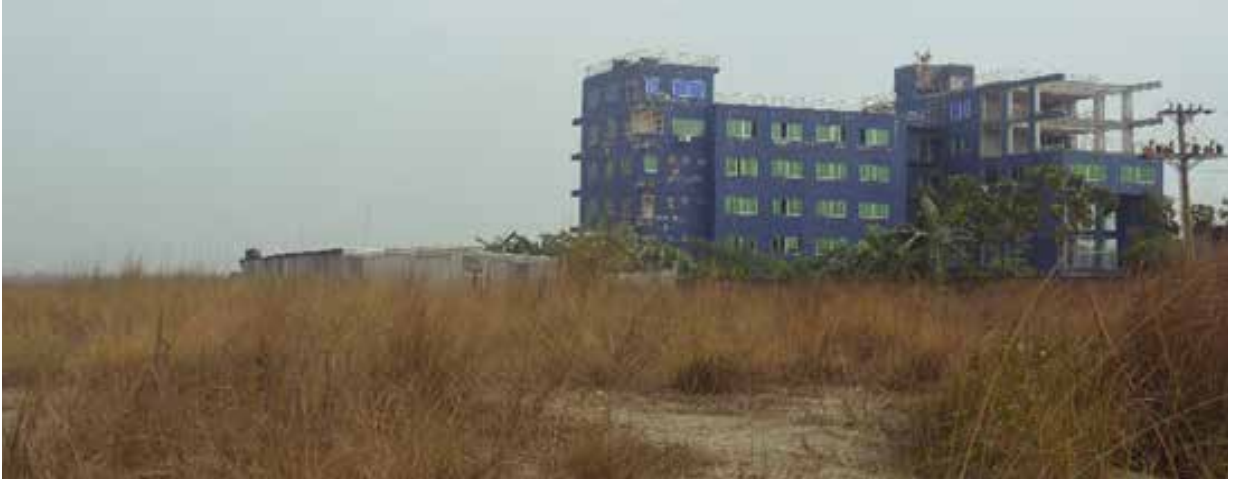
মুন্সিগঞ্জ জেলাধীন গজারিয়া উপজেলায় থ্রি অ্যাঙ্গেল মেরিন লিঃ কর্তৃক মেঘনা নদী, ফুলদি নদী ও সংলগ্ন খাল দখলের ২০০৫ সালের স্যাটেলাইট ইমেজ



মুন্সিগঞ্জ জেলাধীন গজারিয়া উপজেলায় থ্রি অ্যাঙ্গেল মেরিন লিঃ কর্তৃক মেঘনা নদী, ফুলদি নদী ও সংলগ্ন খাল দখলের ২০২১ সালের স্যাটেলাইট ইমেজ



ত্রি এঙ্গেল মেরিন লিমিটেড কর্তৃক অবৈধভাবে দখলকৃত মুন্সিগঞ্জ জেলার গজারিয়া উপজেলার মেঘনা নদী, ফুলদি নদী ও সংলগ্ন খাল



ত্রি এঙ্গেল মেরিন লিমিটেড কর্তৃক অবৈধভাবে দখলকৃত মুন্সিগঞ্জ জেলার গজারিয়া উপজেলার মেঘনা নদী, ফুলদি নদী ও সংলগ্ন খাল



ব্রাহ্মণবাড়িয়া জেলাধীন বিজয়নগর উপজেলার বিল পরিদর্শন



ব্রাহ্মণবাড়িয়া জেলাধীন বিজয়নগর উপজেলার বিল পরিদর্শন



মৌলভীবাজার জেলাধীন হাইল হাওরের মাঝখানে রাস্তা



হবিগঞ্জ জেলাধীন এরাবরাক নদী পরিদর্শন ও কাগজপত্র পর্যালোচনা



হবিগঞ্জ জেলাধীন এরাবরাক নদীর উপর এলজিইডি কর্তৃক স্বল্পদৈর্ঘ্য নির্মিতব্য ব্রিজ



আশুগঞ্জ পাওয়ার প্লান্ট লি: কর্তৃক ব্রাহ্মণবাড়িয়া জেলাধীন আশুগঞ্জ উপজেলার মেঘনা নদী অবৈধভাবে ভরাটের স্থান





ব্রাহ্মণবাড়িয়া জেলাধীন আশুগঞ্জ উপজেলার আশুগঞ্জ পাওয়ার প্ল্যান্ট লি: কর্তৃক মেঘনা নদীর দূষণ



নরসিংদী জেলাধীন পুরাতন ব্রহ্মপুত্র নদের অবৈধ দখল উচ্ছেদ পরিদর্শন

### Ashuganj Power Station Map (March,2021)



আশুগঞ্জ পাওয়ার প্ল্যান্ট লি: কর্তৃক ব্রাহ্মণবাড়িয়া জেলাধীন আশুগঞ্জ উপজেলার মেঘনা নদীর ২০২১ সালের স্যাটেলাইট ইমেজ

### Ashuganj Power Station Map (September,2018)



আশুগঞ্জ পাওয়ার প্ল্যান্ট লি: কর্তৃক ব্রাহ্মণবাড়িয়া জেলাধীন আশুগঞ্জ উপজেলার মেঘনা নদীর ২০১৮ সালের স্যাটেলাইট ইমেজ



নরসিংদী জেলাধীন পুরাতন ব্রহ্মপুত্র নদের অবৈধ দখল উচ্ছেদ পরিদর্শন



কুষ্টিয়া জেলাধীন ডাকুয়া নদীতে অবৈধ দখল



কুষ্টিয়া জেলাধীন মৃতপ্রায় কালীগঙ্গা নদী



কুষ্টিয়া জেলাধীন কালীগঙ্গা নদীর জায়গা ইজারা প্রদান



কুষ্টিয়া জেলাধীন কালীগঙ্গা নদীর উপর নির্মিতব্য স্বল্পদৈর্ঘ্য ব্রিজ



কুষ্টিয়া জেলাধীন গড়াই নদীর দূষণ



কুষ্টিয়া জেলাধীন গড়াই নদীর তীরে পরিবেশ অধিদপ্তরের ছাড়পত্র বিহীন ইটভাটা



ঝিনাইদহ জেলাধীন কুমার নদের নাব্যতা হীনতা



বিনাইদহ জেলাধীন কুমার নদের জায়গায় অবৈধ স্থাপনা



পাবনা জেলাধীন ইছামতি নদীর অবৈধ দখল



পাবনা জেলাধীন ইছামতি নদীর অবৈধ দখল



পাবনা জেলাধীন ইছামতি নদীর রিপোর্ট উপস্থাপন ও আলোচনা সভায় যোগদান



নাটোর জেলাধীন বড়াল নদীর অবৈধ দখল



নাটোর জেলার বড়াইগ্রাম উপজেলা নদী রক্ষা কমিটির সভায় যোগদান





বরগুনা জেলাধীন তালতলী উপজেলার শুভসন্ধ্যা সমুদ্র সৈকত এবং বুড়িশ্বর নদী ও বিষখালী নদী সংশ্লিষ্ট জনগোষ্ঠীর সাথে মতবিনিময় সভা



বরগুনা জেলা নদী রক্ষা কমিটির সভায় যোগদান



বরগুনা জেলাধীন তালতলী উপজেলার উপজেলা নদী রক্ষা কমিটির সভায় যোগদান



পটুয়াখালী জেলায় একশনএইড কর্তৃক আয়োজিত ৫ম আন্তর্জাতিক পানি সম্মেলনে যোগদান



পটুয়াখালী জেলা প্রশাসনের কর্মকর্তা কর্মচারীদের সাথে নদ-নদীর উন্নয়নে আলোচনা



সাভার উপজেলাধীন বামনী খালের দখল ও ভরাট পরিদর্শন



সাভার উপজেলাধীন বামনী খালের দখল ও ভরাট পরিদর্শন



গাজীপুর জেলাধীন নদী সমীক্ষা বিষয়ক কর্মশালায় অংশগ্রহণ



গাজীপুর জেলাধীন নদী সমীক্ষা বিষয়ক কর্মশালায় অংশগ্রহণ



নোয়াখালী জেলাধীন সদর উপজেলার খালের দূষণ



নোয়াখালী জেলাধীন সদর উপজেলার খালের দূষণ



নোয়াখালী জেলাধীন সদর উপজেলার খালে অবৈধ দখল ও দূষণ



চুয়াডাঙ্গা জেলা নদী রক্ষা কমিটির সভায় যোগদান



নারায়ণগঞ্জ জেলার মেঘনা নদীতে অবৈধভাবে বাঁধ নির্মাণের মাধ্যমে পানি প্রবাহে বাধা প্রদান



নারায়ণগঞ্জ জেলাধীন সোনারগাঁ উপজেলার মেঘনা নদীর অবৈধ দখল



নারায়ণগঞ্জ জেলাধীন সোনারগাঁ উপজেলার মেঘনা নদীর অবৈধ দখল



কেরফ এন্ড কোম্পানী কর্তৃক চুয়াডাঙ্গা জেলাধীন মাথাভাঙ্গা নদী দূষণ



সাজু নদী, বান্দরবান



ধলেশ্বরী নদী, সাভার





পুংলি নদী, টাঙ্গাইল



ভৈরব, আতাই ও রূপসা নদীর ত্রিমোহনা, খুলনা



সোমেশ্বরী নদী, নেত্রকোণা



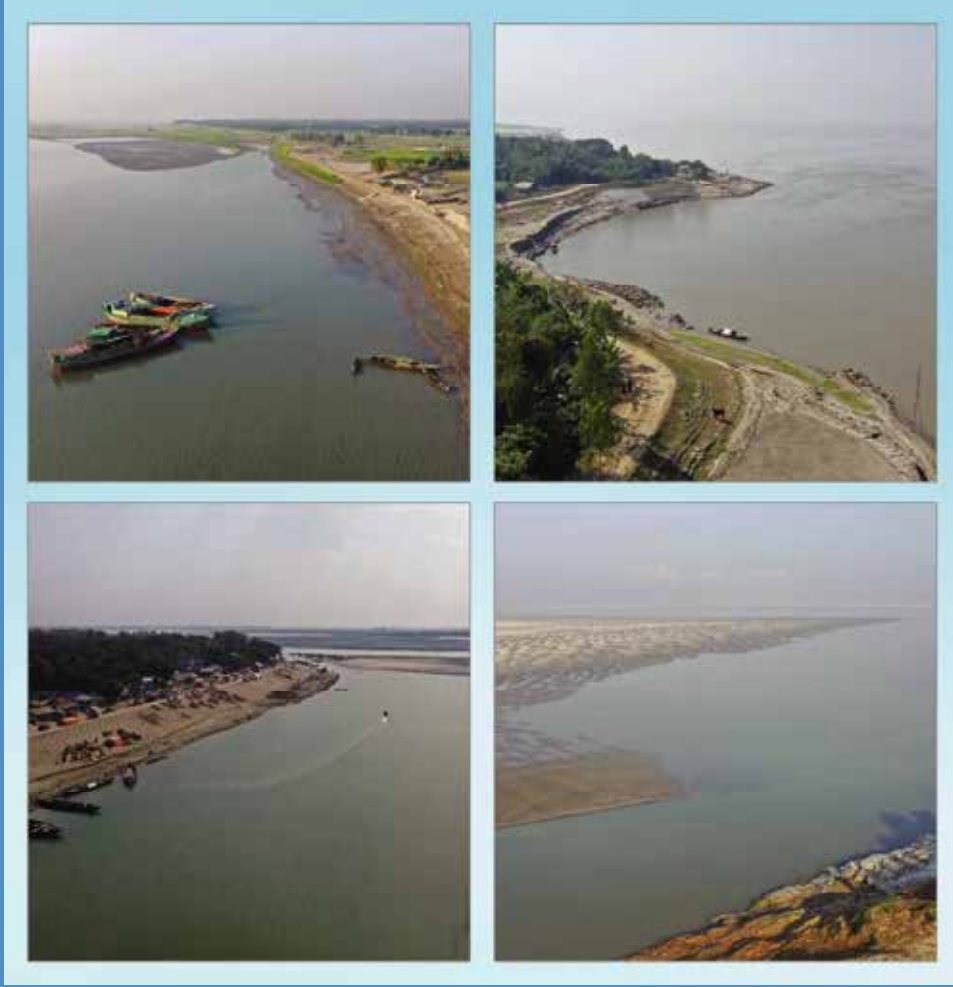
মহানন্দা নদী, চাঁপাইনবাবগঞ্জ



বুড়ি তিস্তা নদী, নীলফামারী



সুরমা নদী, সুনামগঞ্জ



## জাতীয় নদী রক্ষা কমিশন

এনএসসি টাওয়ার, লেভেল ১৬  
৬২/৩ পুরানা পল্টন, ঢাকা ১০০০, বাংলাদেশ  
chairmannrcc2014@gmail.com  
nrccb.gov.bd  
**HOT LINE 16124**